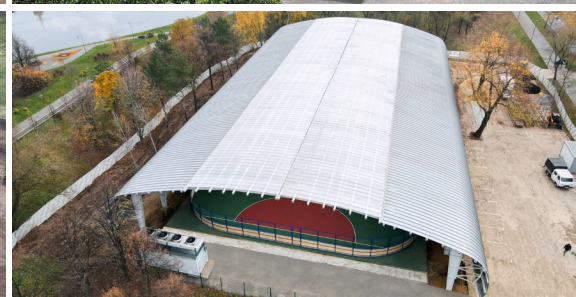


МЕЖДУНАРОДНЫЙ
КОНЦЕРН

DOORHAN®



**МЕЖДУНАРОДНЫЙ КОНЦЕРН DOORHAN —
КРУПНЕЙШИЙ КОМПЛЕКСНЫЙ РОССИЙСКИЙ
ПРОИЗВОДИТЕЛЬ И ПОСТАВЩИК БЛОЧНО-
МОДУЛЬНЫХ ЗДАНИЙ И ЗДАНИЙ
НА ОСНОВЕ СТАЛЬНОГО КАРКАСА**

DOORHAN®



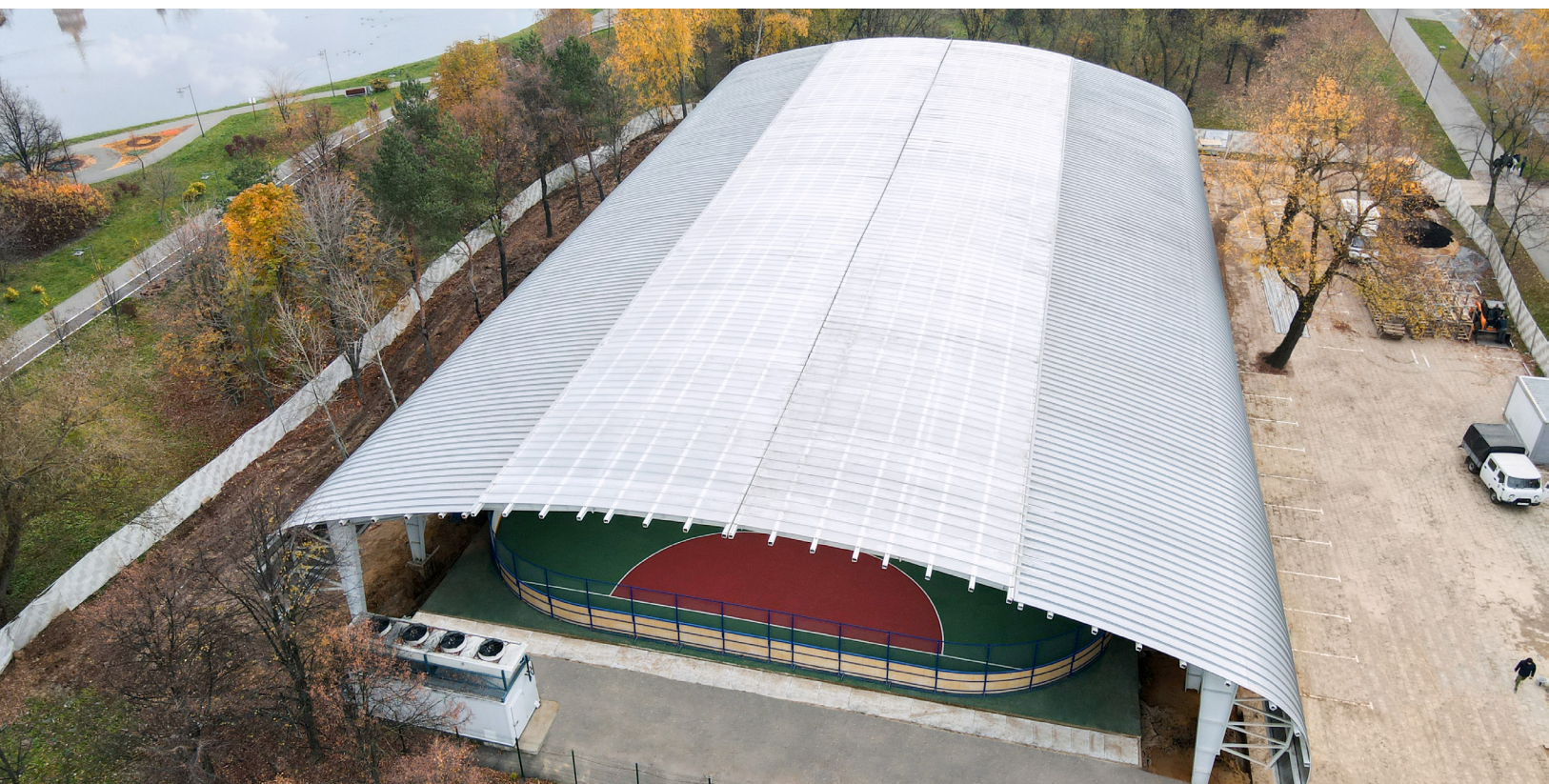
Казахстан, г. Алматы. Производственный комплекс



Россия, Ямало-Ненецкий АО, месторождение Утреннее (Салмановское), Аэропорт «Утренний». Служебно-пассажирское здание с контрольно-диспетчерским пунктом



Россия, Московская обл. Логистический комплекс



Россия, г. Москва. Спортивный объект

DOORHAN®



Россия, г. Москва, пос. Вороновское. Инфекционная больница



Россия, г. Москва, пос. Вороновское. Инфекционная больница



Россия, Свердловская обл., г. Краснотурьинск. Госпиталь



Россия, Красноярский край, с. Богучаны. Госпиталь



Россия, Иркутская обл., г. Тайшет. Госпиталь



Россия, Красноярский край, г. Ачинск. Госпиталь

DOORHAN®







Казахстан, Атырауская обл. Строительство госпиталя



Казахстан, Атырауская обл. Строительство госпиталя



Россия, Калужская обл. Мусоросортировочный комплекс



Россия, Иркутская обл., г. Усть-Кут. Блочно-модульные общежития на 185 мест

DOORHAN®



Россия, Красноярский край. Общежитие на 185 мест



Россия, Московская обл., г. Можайск. Общежитие



Россия, г. Москва, ст. Бойня. Мусоросортировочный комплекс



Россия, Московская обл. Административно-бытовой комплекс



Россия, г. Московская обл. Штаб строительства



Россия, Ельня. Казарма



Россия, Иркутская обл. Общежитие



Россия, о. Голомянный (Средний) арх. Северная Земля. Здание дежурной смены

DOORHAN®



Россия, Воронежская обл. Офисное здание



Россия, Камчатский край, г. Вилючинск. Блочно-модульное общежитие на 300 мест



Россия, Екатеринбург. Офисное здание



Россия, Екатеринбург. Офисное здание

DOORHAN®





Россия, респ. Чечня, г. Шали. Жилые Дома



Россия, г. Москва. Конечная станция



Республика Татарстан. Фельдшерско-акушерский пункт



Россия, г. Санкт-Петербург. Быстровозводимые частные дома



Россия, Московская обл. Быстровозводимые частные дома

ЛИДЕР РОССИЙСКОГО РЫНКА ПО КОМПЛЕКСНЫМ ПОСТАВКАМ НА СТРОИТЕЛЬНЫЕ ПРОМЫШЛЕННЫЕ ОБЪЕКТЫ СО СЛОЖНЫМИ ТЕХНИЧЕСКИМИ РЕШЕНИЯМИ

Международный концерн DoorHan — это промышленная группа глубокоинтегрированных производственных предприятий, общей целью которых является комплексная поставка полнокомплектных решений для объектов промышленного строительства, частного домостроения, а также объектов специального назначения и городской инфраструктуры. Все предлагаемые решения полностью состоят из продукции DoorHan, кроме того, спроектированы и изготовлены на собственных заводах концерна DoorHan.



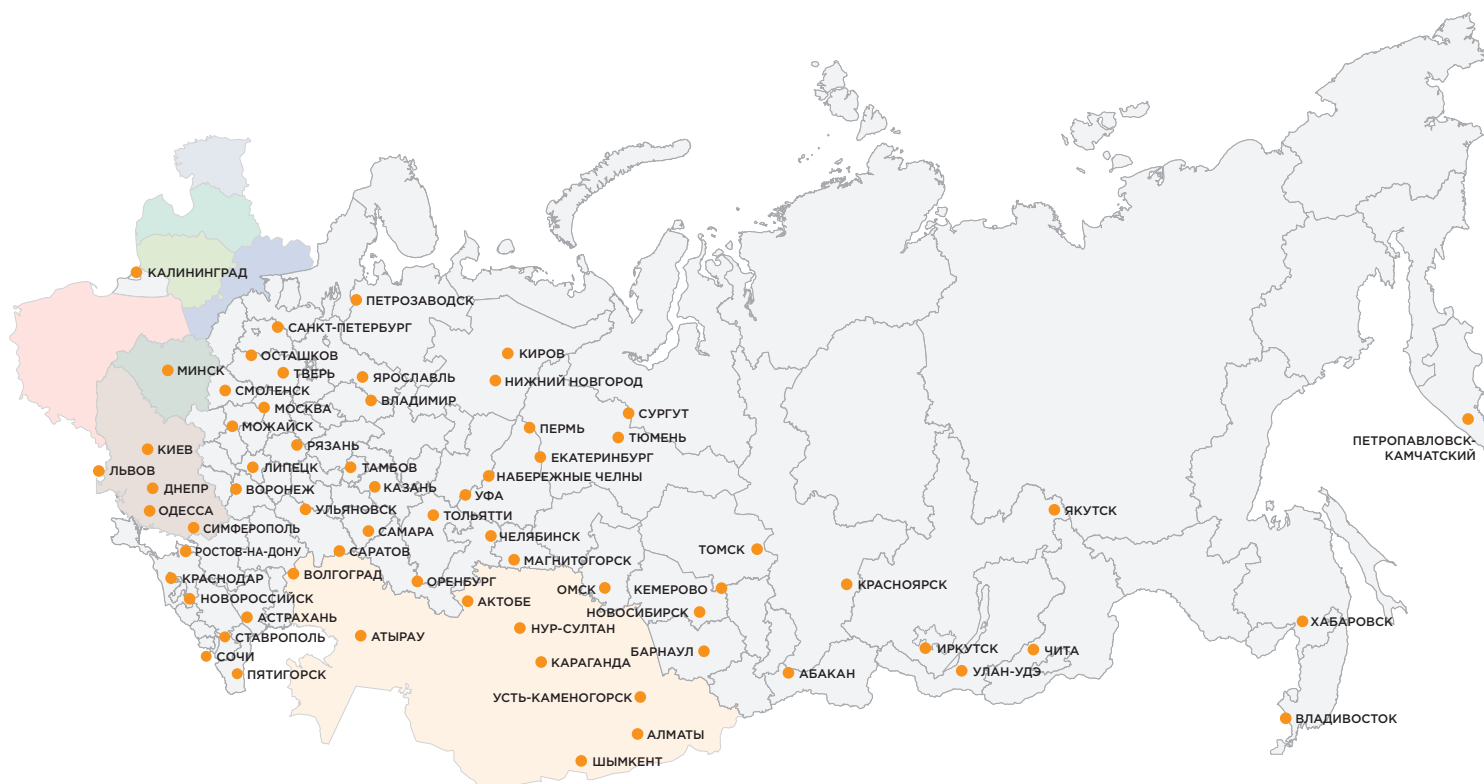
РОССИЯ, МОСКОВСКАЯ ОБЛАСТЬ. Главный производственный и распределительный центр концерна DoorHan

СПЕЦИАЛИЗАЦИЯ

Более 200 видов продукции для строительства и оснащения промышленных, муниципальных и других сооружений:

- любые типы зданий для комплексной инфраструктуры нефтехимической отрасли;
- автомобильные заводы;
- аэропорты;
- гостиницы;
- специальные технические решения для авиационной и космической промышленности;
- объекты оборонной промышленности;
- элементы городской инфраструктуры.

СОБСТВЕННАЯ СЕТЬ ЗАВОДОВ И ПРЕДСТАВИТЕЛЬСТВ



23 ЗАВОДА

4 300 СОТРУДНИКОВ

24 ПРОИЗВОДСТВЕННО-СКЛАДСКИХ КОМПЛЕКСА

8 000 ДИЛЕРОВ

51 ТОРГОВОЕ ПРЕДСТАВИТЕЛЬСТВО

470 000 м² ПРОИЗВОДСТВЕННЫХ ПЛОЩАДЕЙ

ПРЕИМУЩЕСТВА РАБОТЫ С КОНЦЕРНОМ DOORHAN

- Комплексная поставка оборудования от одного производителя
- Большой опыт работы (25 лет) в области производства и монтажа
- Развитая дилерская сеть в России и СНГ
- Доступная и профессиональная сеть сервисных центров
- Все заводы DoorHan сертифицированы по ISO 9001



В Одинцовском районе Московской области расположены управляющая компания, центральный производственный, складской и распределительный комплекс международного концерна DoorHan. Московский завод DoorHan специализируется на изготовлении блочно-модульных зданий и выпуске полного спектра комплектующих для всего ассортимента изделий, а также на покраске рулонной стали и алюминия.

Завод оснащен современным технологическим оборудованием, роботизированными комплексами, автоматическими линиями, складами и автопарком. Высокие производственные мощности позволяют в полном объеме обеспечивать регионы комплектующими по складской программе, а также выполнять большие заказы, в том числе и на нестандартные конструкции.

НАПРАВЛЕНИЯ

- Модульные здания из блок-контейнеров
- Воротные системы
- Роллетные системы
- Складское оборудование
- Алюминиевые системы
- Комплектация и автоматика
- Окраска рулонной стали и алюминия



ЦЕХА

- ЦЕХ ПРОИЗВОДСТВА БЛОЧНО-МОДУЛЬНЫХ ЗДАНИЙ
- ЦЕХ ПРОИЗВОДСТВА ПРУЖИН
- ЦЕХ ПРОИЗВОДСТВА СТАЛЬНЫХ ПРОФИЛЕЙ
- ЦЕХ ПРОИЗВОДСТВА ПОЛИМЕРНЫХ ИЗДЕЛИЙ
- ГАЛЬВАНИЧЕСКИЙ ЦЕХ
- МЕХАНИЧЕСКИЙ ЦЕХ
- ЦЕХ ПОРОШКОВОЙ ОКРАСКИ
- ЦЕХ ПРОИЗВОДСТВА ПАНЕЛЕЙ
- ЦЕХ ПРОИЗВОДСТВА СКЛАДСКОГО ОБОРУДОВАНИЯ
- ЦЕХ ПРОИЗВОДСТВА ЛАМЕЛЕЙ, КОРОБОВ И ВАЛОВ ДЛЯ РОЛЛЕТНЫХ СИСТЕМ
- ЦЕХ СБОРКИ РОЛЬСТАВЕН
- ЦЕХ ПРОИЗВОДСТВА ПВХ-ВОРОТ
- ЛИТЕЙНО-МЕТАЛЛУРГИЧЕСКИЙ ЦЕХ
- ЦЕХ ЭКСТРУЗИИ АЛЮМИНИЕВЫХ ПРОФИЛЕЙ
- ЦЕХ ЛИТЬЯ ПОД ДАВЛЕНИЕМ
- ЦЕХ АЛЮМИНИЕВОГО ПРОКАТА
- ЦЕХ РУЛОННОЙ ОКРАСКИ МЕТАЛЛА
- ЦЕХ ПОДГОТОВКИ ШИХТЫ
- ЦЕХ ПРОИЗВОДСТВА ЭЛЕКТРОННЫХ ИЗДЕЛИЙ
- ИНСТРУМЕНТАЛЬНЫЙ ЦЕХ
- ЦЕХ ПРОИЗВОДСТВА АНГАРНЫХ ВОРОТ
- ЦЕХ СБОРКИ ДВЕРЕЙ И ДРУГИЕ



Завод полнокомплектных зданий международного концерна DoorHan расположен в Можайском городском округе. Профильным направлением завода является производство блочно-модульных зданий и металлоконструкций различной степени сложности, а также строительных сэндвич-панелей. Суммарная мощность завода по объему выпуска продукции составляет 3000 тонн в месяц в зависимости от номенклатуры. Заготовительный участок цеха металлоконструкций оснащен автоматизированными линиями по обработке металлопроката итальянской компании Fiser и двухпостовой линией сварки итальянского производителя Corimrex. Производственные линии, работающие в автоматическом режиме под руководством операторов по программам ЧПУ, обеспечивают необходимую технологию обработки. Всю информацию на линии направляет технологический отдел, используя 3D-модели конструкторов. Таким образом, минимизируется человеческий фактор и многократно возрастает эффективность труда участников процесса.

НАПРАВЛЕНИЯ

- Модульные здания из блок-контейнеров
- Полнокомплектные здания на основе стального каркаса ферменного или рамного типов
- Строительные металлоконструкции различной степени сложности (от стандартных до уникальных)
- ЛСТК
- ТМУ (тентомобильные укрытия)
- Ангарные ворота
- Строительные сэндвич-панели
- Доборные элементы, фасонные элементы и прочие комплектующие полнокомплектных зданий



ЦЕХА

ЦЕХ ПРОИЗВОДСТВА БЛОЧНО-МОДУЛЬНЫХ ЗДАНИЙ

ЦЕХ ПРОИЗВОДСТВА МЕТАЛЛОКОНСТРУКЦИЙ

- Пять автоматизированных комплексов по обработке стального профиля компании Ficer
- Уникальный многофункциональный комплекс по раскрою и обработке листов компании Ficer
- Плазменная машина раскроя листа с длиной рабочего стола 24 м
- Газовая 11-резаковая машина по раскрою листа с длиной рабочего стола 24 м
- Три комплекса по дробеметной очистке входящего металлопроката и готовой продукции компании OMSG
- Ручная дробеструйная камера
- Прокатный стан ЛСТК профилей
- Торцефрезерный станок
- Листопрямляющая машина с возможностью правки листов толщиной до 40 мм
- Автоматическая поточная линия покраски металлоконструкций
- Ручные покрасочно-сушильные камеры



Новосибирский завод специализируется на изготовлении быстровозводимых зданий из блок-контейнеров, выпускает широкий ассортимент комплектующих для модульных зданий, ограждающих конструкций, а также воротных систем. Собственное производство позволяет значительно сократить сроки поставки данных изделий в города, удаленные от Центрального региона. В сентябре 2021 года на базе новосибирского завода будет завершено строительство и состоится введение в эксплуатацию третьего комплекса по производству полнокомплектных зданий и металлоконструкций.

НАПРАВЛЕНИЯ

- Модульные здания из блок-контейнеров
- Полнокомплектные здания на основе стального каркаса ферменного или рамного типов
- Строительные металлоконструкции различной степени сложности (от стандартных до уникальных).

ЦЕХА

ЦЕХ МОДУЛЬНЫХ КОНСТРУКЦИЙ

- Участок раскроя листового металла
- Участок штамповки, фрезерной и сверлильной обработки листа
- Участок изготовления металлических профилей
- Линии по производству профилей рам блок-контейнеров
- Сварочные посты для рам блок-контейнеров
- Линия распила минеральной ваты
- Линия по производству сэндвич-панелей противопожарных ворот и модульных зданий
- Лаборатория по проверке качества входного сырья, по контролю параметров на линии окраски
- Линия порошковой окраски металлоизделий
- Сборочные участки рам блок-контейнеров
- Участки врезки окон и дверей в сэндвич-панели для стен блок-контейнеров



ЦЕХ ПРОИЗВОДСТВА МЕТАЛЛОКОНСТРУКЦИЙ

- Три автоматизированных комплекса по обработке стального профиля компании Ficer
- Уникальный многофункциональный комплекс по раскрою и обработке листов компании Ficer
- Плазменная машина раскроя листа с длиной рабочего стола 24 м
- Газовая 11-резаковая машина по раскрою листа с длиной рабочего стола 24 м
- Два комплекса по дробеструйной очистке входящего металлопроката и готовой продукции компании OMSG
- Ручная дробеструйная камера
- Торцефрезерный станок
- Линии покраски металлоконструкций
- Автоматическая линия порошковой окраски металлоконструкций

ЦЕХ ПРОИЗВОДСТВА СИСТЕМ ОГРАЖДЕНИЙ

- Линия волочения катаной проволоки
- Правильно отрезные станки
- Линии сварки и профилирования заборных сварных сеток
- Участок электрохимического цинкования
- Автоматизированная линия порошковой окраски систем ограждений
- Линия профилирования опор

ЦЕХ ПРОИЗВОДСТВА СЭНДВИЧ-ПАНЕЛЕЙ

- Автоматическая линия по производству сэндвич-панелей



Воронежский завод DoorHan специализируется на изготовлении быстровозводимых зданий из блок-контейнеров, а также на производстве минераловатных плит, строительных сэндвич-панелей. Завод по производству блочно-модульных зданий оснащен передовыми автоматизированными линиями гибки, дробеструйной обработки и порошковой окраски металла. Удобное географическое расположение завода позволяет сократить сроки доставки готовых изделий на объекты. Доставка блок-контейнеров по ЦФО, ЮФО, СКФО стала еще удобнее для клиента, а ее стоимость стала ниже за счет уменьшения транспортной наценки.

Воронежский завод минераловатных плит международного концерна DoorHan — это предприятие с полным циклом производства от приемки и обработки сырья до резки и упаковки готовых материалов. Полностью автоматизированная линия по производству минераловатного утеплителя DoorHan позволяет выпускать широкий модельный ряд продукции. Вся продукция проходит строжайший контроль качества в собственной лаборатории, на территории завода. Мощности завода позволяют изготавливать более 45 000 тонн минераловатного волокна в год.

На базе существующих площадей воронежского завода в феврале 2021 года будет развернуто полномасштабное производство полнокомплектных зданий и металлоконструкций с объемом выпускаемой продукции 1500 тонн в месяц.



НАПРАВЛЕНИЯ

- Модульные здания из блок-контейнеров
- Сэндвич-панели
- Минераловатная плита

ЦЕХА

ЦЕХ ПРОИЗВОДСТВА БЛОЧНО-МОДУЛЬНЫХ ЗДАНИЙ

ЦЕХ ПРОИЗВОДСТВА МЕТАЛЛОКОНСТРУКЦИЙ

- Три автоматизированных комплекса по обработке стального профиля компании Ficer
- Уникальный многофункциональный комплекс по раскрою и обработке листов компании Ficer
- Плазменная машина раскроя листа с длиной рабочего стола 24 м
- Газовая 11-резаковая машина по раскрою листа с длиной рабочего стола 24 м
- Два комплекса по дробеметной очистке входящего металлопроката и готовой продукции компании OMSG
- Ручная дробеструйная камера
- Торцефрезерный станок
- Линии покраски металлоконструкций
- Автоматическая линия порошковой окраски металлоконструкций

ЦЕХ ПРОИЗВОДСТВА СЭНДВИЧ-ПАНЕЛЕЙ

- Автоматическая линия по производству сэндвич-панелей



Концерн DoorHan завершает оснащение нового завода полнокomплектных зданий на базе стального каркаса, расположенного в Лаишевском районе Республики Татарстан. Завершение монтажа и запуск оборудования запланированы на январь 2021 года, а уже в феврале ожидается запуск производства полнокomплектных зданий. Общая мощность завода по объему выпуска продукции составит 1500 тонн в месяц в зависимости от номенклатуры.

Заготовительный участок цеха металлоконструкций будет оснащен автоматизированными линиями по обработке металлопроката итальянской компании Ficer и двухпостовой линией сварки итальянской фирмы Corimrex. Производственные линии будут работать в автоматическом режиме под руководством операторов по программам ЧПУ, обеспечивая необходимую технологию обработки. Всю информацию на линии будет направлять технологический отдел, используя 3D-модели конструкторов. Таким образом, минимизируется человеческий фактор, и многократно возрастает эффективность труда участников процесса.

НАПРАВЛЕНИЯ

- Модульные здания из блок-контейнеров
- Полнокomплектные здания на основе стального каркаса ферменного или рамного типов
- Строительные металлоконструкции различной степени сложности (от стандартных до уникальных).



ЦЕХА

ЦЕХ ПРОИЗВОДСТВА БЛОЧНО-МОДУЛЬНЫХ ЗДАНИЙ

ЦЕХ ПРОИЗВОДСТВА МЕТАЛЛОКОНСТРУКЦИЙ

- Три автоматизированных комплекса по обработке стального профиля компании Ficer
- Уникальный многофункциональный комплекс по раскрою и обработке листов компании Ficer
- Плазменная машина раскроя листа с длиной рабочего стола 24 м
- Газовая 11-резаковая машина по раскрою листа с длиной рабочего стола 24 м
- Два комплекса по дробеметной очистке входящего металлопроката и готовой продукции компании OMSG
- Ручная дробеструйная камера
- Торцефрезерный станок
- Линии покраски металлоконструкций
- Автоматическая линия порошковой окраски металлоконструкций.



Санкт-Петербургский завод специализируется на сборке блочно-модульных зданий, а также на выпуске сэндвич-панелей с наполнителем из пенополиизоцианурата (PIR) и теплоизоляционных PIR-плит. Высокие функциональные свойства PIR-материалов подтверждены использованием их в качестве теплоизоляции при строительстве объектов с повышенными требованиями к пожарной безопасности и успешной эксплуатацией на протяжении многих лет.

Собственная химическая лаборатория позволяет осуществлять полный контроль качества исходного сырья и разрабатывать инновационные материалы, востребованные сегодня на российском рынке.

Максимальная автоматизация производственных процессов, строгий контроль качества сырья и выпускаемой продукции, а также квалифицированный персонал и большой опыт работы в данной области, позволяют концерну DoorHan предлагать по-настоящему качественный продукт.



НАПРАВЛЕНИЯ

- Укрупненная сборка блочно-модульных зданий с инженерными системами
- Холодильные сэндвич-панели
- Кровельные сэндвич-панели
- Стеновые сэндвич-панели
- Теплоизоляционные плиты

ЦЕХА

ЦЕХ СБОРКИ БЛОЧНО-МОДУЛЬНЫХ ЗДАНИЙ

ЦЕХ ПРОИЗВОДСТВА СЭНДВИЧ-ПАНЕЛЕЙ

- Автоматическая линия для производства сэндвич-панелей с наполнителем из пенополиизоцианурата (PIR)
- Автоматическая линия по производству теплоизоляционных PIR-плит итальянской компании Canon.

РОССИЯ. МОСКВА

Производство:
воротные системы, рольставни,
автоматика, алюминиевые системы,
складское оборудование



РОССИЯ, МОЖАЙСК

Производство:
полнокомплектные здания,
модульные здания,
стеновые и кровельные
сэндвич-панели



РОССИЯ, ВОРОНЕЖ

Производство:
модульные здания,
минераловатные плиты,
стеновые и кровельные
сэндвич-панели



РОССИЯ, САНКТ-ПЕТЕРБУРГ

Производство:
сэндвич-панели с наполнителем из
пенополиизоцианурата (PIR)
и теплоизоляционные PIR-плиты



РОССИЯ, НОВОСИБИРСК

Производство:
воротные системы,
модульные здания,
системы ограждений



РОССИЯ, КАЗАНЬ

Производство:
модульные здания,
полнокомплектные здания,
металлоконструкции,
домокомплекты для ИЖС



РОССИЯ, ОСТАШКОВ

Производство:
стальные двери,
спиральные ворота



ЧЕШСКАЯ РЕСПУБЛИКА, КАДАНЬ

Производство:
воротные системы



КИТАЙ, СУЧЖОУ

Производство:
воротные системы, автоматика,
перегрузочное оборудование

