



# ОБРАЩЕНИЕ ПРЕЗИДЕНТА КОНЦЕРНА DOORHAN

---



**Ханин А. Д.**

Генеральный директор  
концерна DoorHan

**Alexander D. Hanin**

Director General of DoorHan Concern



Уважаемые коллеги!

Казалось бы, совсем недавно мы установили свою первую продукцию — гаражные ворота. Но с тех пор прошло уже 25 лет, и концерном DoorHan пройден путь от небольшой монтажной организации до транснационального холдинга с 23 заводами в России и за рубежом, 24 производственно-складскими комплексами и 47 торговыми представительствами.

Сейчас концерн DoorHan — это крупнейший российский производитель подвижных и неподвижных ограждающих конструкций, перегрузочного оборудования, специальных ворот и дверей для складских и промышленных комплексов, полнокомплектных и быстровозводимых зданий, алюминиевых архитектурных систем, теплоизоляционных материалов и строительных сэндвич-панелей, решений для городской инфраструктуры. Спектр продукции компании очень широк — только ворот в ассортименте DoorHan представлено более 150 видов!!

Мы продолжаем двигаться вперед и знаем к чему стремимся! Мы не заглядываем в будущее — мы его создаем!

A handwritten signature in black ink, which appears to be 'А.Д. Ханин'.

Генеральный директор концерна DoorHan  
Ханин А.Д.

# INTRODUCTORY WORD FROM THE DIRECTOR GENERAL

---



Dear colleagues!

It seemed not long ago we produced our first garage door. Since then 25 years have passed and DoorHan Concern has grown from a small installation company to a transnational holding with 23 plants in Russia and abroad, 24 production and warehouse complexes and 47 sales offices.

DoorHan Concern is the largest Russian manufacturer of door systems and fencing, loading dock equipment, special gates and doors for warehouse and industrial complexes, complete pre-engineered and modular buildings, aluminium architectural systems, thermal insulation materials and sandwich panels, and urban infrastructure facilities. The range of goods is really wide — there are over 150 kinds of doors and gates produced under the trademark of DoorHan.

We continue to move forward and know for sure what we are aiming for!  
We don't just see into the future — we create it!

A handwritten signature in black ink, appearing to be 'A. Hanin', written in a cursive style.

Director General of DoorHan Concern  
Alexander D. Hanin

## ПРОДУКЦИЯ, РАЗРАБОТАННАЯ ДЛЯ ЛЮБЫХ УСЛОВИЙ РАБОТЫ

При создании изделий DoorHan учитываются все возможные условия их дальнейшей эксплуатации, включая широкий диапазон температур окружающей среды, различные климатические зоны, перепады напряжения и т. д.

## ШИРОКИЙ СПЕКТР ОБОРУДОВАНИЯ ОТ ОДНОГО ПРОИЗВОДИТЕЛЯ

Богатый производственный и технологический опыт, универсальность и комплексный подход позволяют нашей компании предлагать клиентам широкий спектр оборудования, необходимого для оснащения любого объекта.

## ВЫСОКИЙ УРОВЕНЬ СЕРВИСА

Точная подборка оборудования; выезд специалистов непосредственно на объект для проведения замера; работа квалифицированных монтажных бригад, прошедших обучение.

## ОПТИМАЛЬНОЕ СООТНОШЕНИЕ «ЦЕНА — КАЧЕСТВО»

Собственное производство комплектующих, а также наличие 24 производственно-складских комплексов и развитая логистика, позволяют концерну DoorHan предлагать продукцию, оптимальную по соотношению «цена — качество».

## МИНИМАЛЬНЫЕ СРОКИ ПОСТАВКИ

Широкая сеть торговых представительств позволяет приобрести готовые комплекты продукции, комплектующие и запасные части изделий в день обращения.

## ТЕХНИЧЕСКОЕ ОБСЛУЖИВАНИЕ ВО ВСЕХ РЕГИОНАХ

Широкая сеть сервисных центров DoorHan осуществляет профессиональное гарантийное и постгарантийное обслуживание продукции в регионах.





## HIGH-QUALITY PRODUCTS SUITABLE FOR ANY OPERATIONAL CONDITION

When designing DoorHan products, all possible operational conditions are taken into account, including a wide range of ambient temperatures, different climatic zones, voltage drops, etc.

## WIDE RANGE OF EQUIPMENT FROM ONE MANUFACTURER

Considerable production and technological experience, flexibility and comprehensive approach to production allows our company to offer clients a wide range of equipment which can be used to furnish any object.

## HIGH LEVEL OF SERVICE

Effective and efficient customer service is guaranteed by accurate selection of DoorHan products; careful measurement performed by DoorHan specialists directly on the site; and proper installation done by teams of high-skilled technicians.

## THE BEST PRICE-TO-QUALITY RATIO

Own production of all component parts, twenty-four production and warehouse complexes, and the developed logistics network ensure the best price-to-quality ratio for DoorHan products.

## MINIMUM DELIVERY TIME

An extensive network of sales offices guarantees one can get any finished product set, accessory or spare part on the day of purchase.

## SERVICE AND MAINTENANCE AT THE LOCAL LEVEL

Vast number of DoorHan service centres provides professional warranty and post-warranty service of products at the local level.

# ГЕОГРАФИЯ ПРИСУТСТВИЯ



ЗАВОДОВ

23

PLANTS

ПРОИЗВОДСТВЕННО-  
СКЛАДСКИХ КОМПЛЕКСА

24

PRODUCTION AND  
WAREHOUSE COMPLEXES

ТОРГОВЫХ ПРЕДСТАВИТЕЛЬСТВ

47

SALES OFFICES

# DOORHAN LOCATIONS



СОТРУДНИКОВ

3 500

EMPLOYEES

ДИЛЕРОВ

8 000

DEALERS

ПРОИЗВОДСТВЕННЫХ  
ПЛОЩАДЕЙ470 000 М<sup>2</sup>SQM OF PRODUCTION  
FLOOR SPACE

**РОССИЯ, МОСКВА**

Московский завод DoorHan специализируется на выпуске полного спектра комплектующих для всего ассортимента изделий, а также на покраске рулонной стали и алюминия. Завод оснащен современным технологическим оборудованием, роботизированными машинами, автоматическими линиями, складами и автопарком. Высокие производственные мощности позволяют в полном объеме обеспечивать регионы комплектующими по складской программе, а также выполнять большие заказы, в том числе и на нестандартные конструкции.

---

**РОССИЯ, МОЖАЙСК**

Завод концерна DoorHan в Можайске (Московская обл.) располагает современными цехами и новейшим оборудованием: автоматизированными линиями с ЧПУ по обработке металла, линиями по производству сэндвич-панелей и оцинкованных профилей, участками сборки и окраски металлоконструкций, складами сырья и готовой продукции. Производственные мощности позволяют производить металлоконструкции любой сложности.

---

**РОССИЯ, НОВОСИБИРСК**

Новосибирский завод — второй по величине производственный и распределительный центр концерна DoorHan в России. Завод имеет две высокотехнологичные производственные площадки и выпускает широкий ассортимент комплектующих для модульных и ограждающих конструкций, а также воротных систем.

---

**РОССИЯ, ВОРОНЕЖ**

Воронежский завод концерна DoorHan специализируется на производстве минераловатных плит, которые сегодня активно применяются в строительном секторе для тепло- и звукоизоляции помещений. Продукция DoorHan отличается неизменно высоким качеством и выпускается на передовой линии итальянского концерна Gamma Meccanica S.p.A.



### **RUSSIA, MOSCOW**

Our plant in Moscow manufactures a full range of component parts for the whole assortment of products and performs painting of rolled steel and aluminium. The plant is furnished with modern technological equipment, robotic machines, automatic lines; has spacious warehouses and a large vehicle fleet. High production capacities allow it to fully provide our sales offices with component parts of the stock program, and to execute large orders, including orders for unique tailor-made structures and facilities.

---



### **RUSSIA, MOZHAYSK**

The plant in Mozhaysk (Moscow region) has modern production shops, furnished with latest equipment including automated CNC lines for metal processing, lines for the production of sandwich panels and galvanized C, E, Z profiles, lines for painting and assembly of metal structures; as well as warehouses of raw materials and finished products. The plant is capable of producing metal structures of any complexity.

---



### **RUSSIA, NOVOSIBIRSK**

Novosibirsk plant is the second largest production and distribution centre of DoorHan Concern in Russia. The plant has two high-tech production sites and manufactures a wide range of component parts for modular structures and fencing, as well as door systems.

---



### **RUSSIA, VORONEZH**

Voronezh plant specializes in production of mineral wool plates, which are widely used in construction for heat and sound insulation of premises. DoorHan plates manufactured on an innovative production line of Italian Gamma Meccanica S.p.A. favourably differ by consistently high quality.

**РОССИЯ, ОСТАШКОВ**

Основное направление завода концерна DoorHan в Осташкове (Тверская область) — производство стальных дверей. Выпуск продукции осуществляется на полностью автоматизированных линиях. Комплекс оборудования завода состоит из нескольких производственных цехов и автоматизированного склада, рассчитанного на 47 000 единиц готовых изделий.

---

**РОССИЯ, САНКТ-ПЕТЕРБУРГ**

В 2019 году концерн DoorHan расширил ассортимент выпускаемой продукции сэндвич-панелями с наполнителем из пенополиизоцианурата (PIR) и теплоизоляционными PIR-плитами. Высокие функциональные свойства PIR-материалов подтверждены использованием их в качестве теплоизоляции при строительстве объектов с повышенными требованиями к пожарной безопасности и успешной эксплуатацией на протяжении многих лет.

---

**ЧЕШСКАЯ РЕСПУБЛИКА, КАДАНЬ**

Чешский завод DoorHan в Кадани специализируется на производстве секционных ворот бытового и промышленного назначения, а также сэндвич-панелей, которые широко применяются для сборки различного типа конструкций. Завод является центром дистрибуции продукции DoorHan на европейский рынок.

---

**КИТАЙ, СУЧЖОУ**

Завод DoorHan в Сучжоу производит широкий спектр комплектующих для секционных ворот бытового и промышленного назначения; складское оборудование (уравнительные платформы, герметизаторы, скоростные ворота); а также широкий ассортимент приводов, устройств управления и безопасности для автоматизации подвижных ограждающих конструкций и перегрузочного оборудования. Завод является центром дистрибуции продукции DoorHan на рынки Юго-Восточной Азии.



#### **RUSSIA, OSTASHKOV**

The plant in Ostashkov (Tver region) manufactures entrance steel doors. Door production is performed by fully automated lines. The plant facilities include several production shops and an automated warehouse, designed for 47 000 units of finished products.



#### **RUSSIA, SAINT-PETERSBURG**

In 2019, DoorHan Concern expanded its product range with sandwich panels with foam polyisocyanurate (PIR) core and heat-insulating PIR plates. PIR materials proved their exceptional insulation properties by long-lasting operation in facilities with increased fire safety requirements.



#### **CZECH REPUBLIC, KADAN**

The plant in Kadan specializes in production of garage and industrial sectional doors and sandwich panels, which are widely used for the assembly of various structures. The plant is a distributional centre of DoorHan products to the European market.



#### **CHINA, SUZHOU**

DoorHan plant in Suzhou produces a wide range of components for residential and industrial sectional doors; loading dock equipment (levellers, dock seals and shelters, high-speed doors); as well as a rich assortment of operators, control and safety devices for the automation of doors, gates and handling equipment. The Suzhou plant is a distributional centre of DoorHan products to the markets of South-East Asia.

## 24 ПРОИЗВОДСТВЕННО-СКЛАДСКИХ КОМПЛЕКСА

РОССИЯ, ПЯТИГОРСК  
Russia, Pyatigorsk



На базе производственно-складских комплексов DoorHan осуществляется изготовление секционных и уличных ворот, роллетных систем. Одной из главных задач ПСК является обеспечение постоянного наличия запасных частей в регионе. На территории ПСК расположены производственные линии, сборочные цеха и склады.

Инвестиции в развитие региональных представительств, а также строительство индустриальных парков и производственно-складских комплексов нового поколения позволяют концерну DoorHan занимать лидирующие позиции на российском рынке.

Удобное географическое расположение ПСК, складская программа и современное оборудование от ведущих производителей позволяет им стать центром производства и распределения продукции DoorHan в регионах.

## 24 PRODUCTION AND WAREHOUSE COMPLEXES

РОССИЯ, ВОРОНЕЖ  
Russia, Voronezh



РОССИЯ, САМАРА  
Russia, Samara



КАЗАХСТАН, НУР-СУЛТАН  
Kazakhstan, Nur-Sultan



РОССИЯ, УФА  
Russia, Ufa



РОССИЯ, ЧЕЛЯБИНСК  
Russia, Chelyabinsk



РОССИЯ, ТЮМЕНЬ  
Russia, Tyumen



DoorHan production and warehouse complexes (PWC) manufacture sectional doors, various gates and rolling shutters. Their essential task is to supply every region with spare parts for equipment we produce. Our complexes include manufacturing lines, assembly workshops and warehouses.

Both large-scale investment in modernization and development of regional offices and construction of new industrial parks and PWCs strengthen DoorHan leading position on Russian market.

Convenient geographical location, warehouse program and modern equipment from leading manufacturers make our PWCs distributional and production centres of DoorHan goods in the regions.

## 47 ТОРГОВЫХ ПРЕДСТАВИТЕЛЬСТВ



Торговые представительства предлагают услуги по оформлению и оплате заказов. Они оснащены современными демонстрационными залами, оборудованными действующими образцами изделий. Грамотные специалисты отлично ориентируются во всем ассортименте продукции DoorHan и всегда готовы помочь определиться с выбором.

В торговых представительствах в постоянном наличии имеется складской запас популярной продукции (автоматики, стандартных комплектов ворот и различной ремонтной номенклатуры). Приобрести данные изделия возможно в день оплаты, что значительно экономит время.

Кроме того, торговые представительства оборудованы всем необходимым для оперативного изменения размеров панелей и направляющих секционных ворот в соответствии с требованиями заказчика.

## 47 SALES OFFICES



DoorHan sales offices provide services on registration and payment of orders. They have modern showrooms where customers can test the quality of our products. Qualified employees are always ready to help any client to make the right choice and provide him with the best technical information.

Sales offices are always stocked with the most popular DoorHan products (automation systems, standard door kits and various repair parts), which can be delivered on the day of payment, which is very convenient and time-saving.

In addition, our sales offices are furnished with all the necessary equipment to promptly change the size of sectional door panels and tracks in accordance with the client requirements.

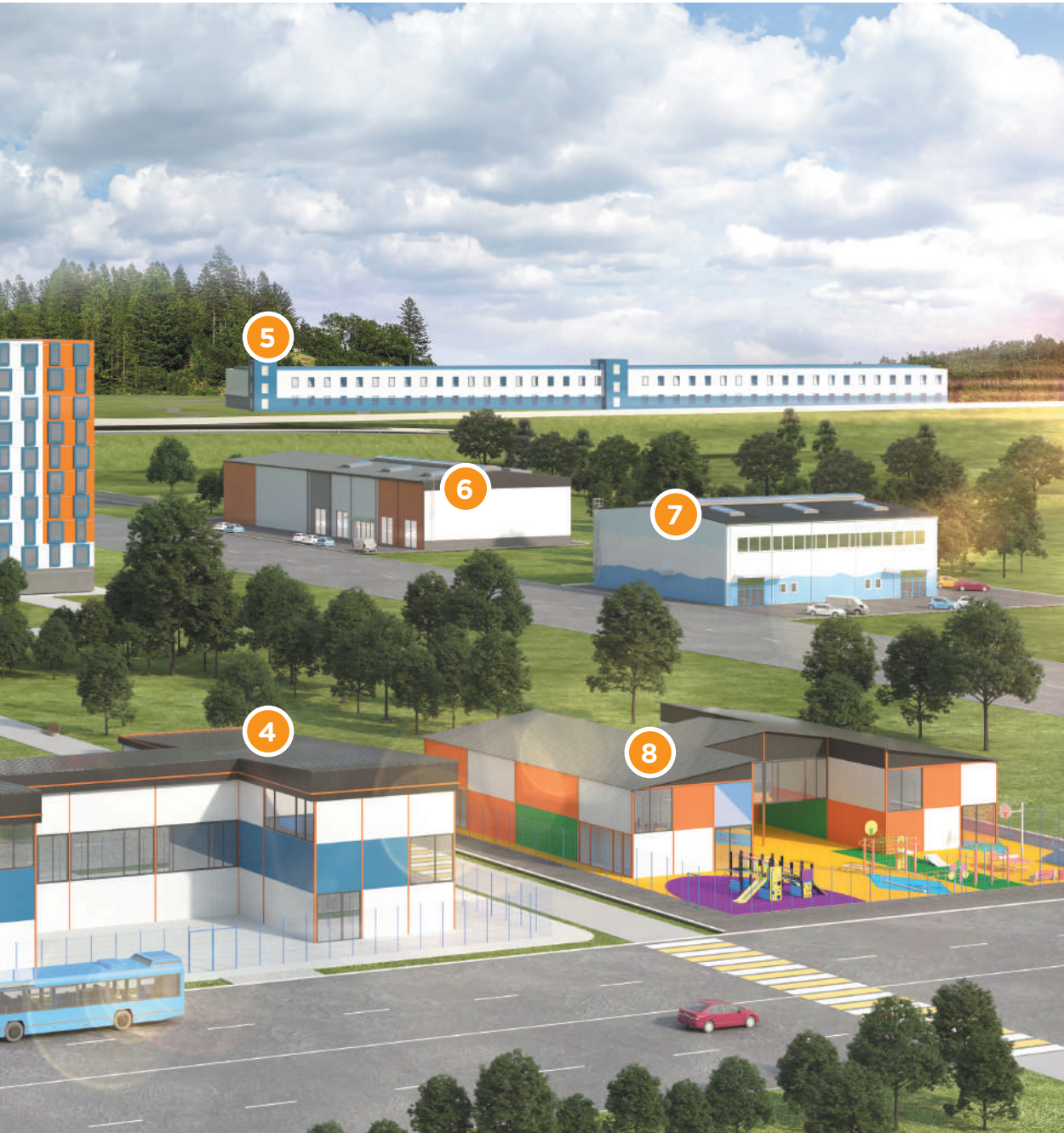
# БЫСТРОВОЗВОДИМЫЕ ЗДАНИЯ И МОДУЛЬНЫЕ КОНСТРУКЦИИ



1. Многоэтажный жилой дом (модульное здание)
2. Фитнес-центр (модульное здание)
3. Кафе (модульное здание)
4. Торгово-развлекательный центр (модульное здание)
5. Административно-бытовой комплекс (ЛСТК)
6. Складской комплекс (ЛСТК)
7. Бассейн (ЛСТК)
8. Детский сад (модульное здание)

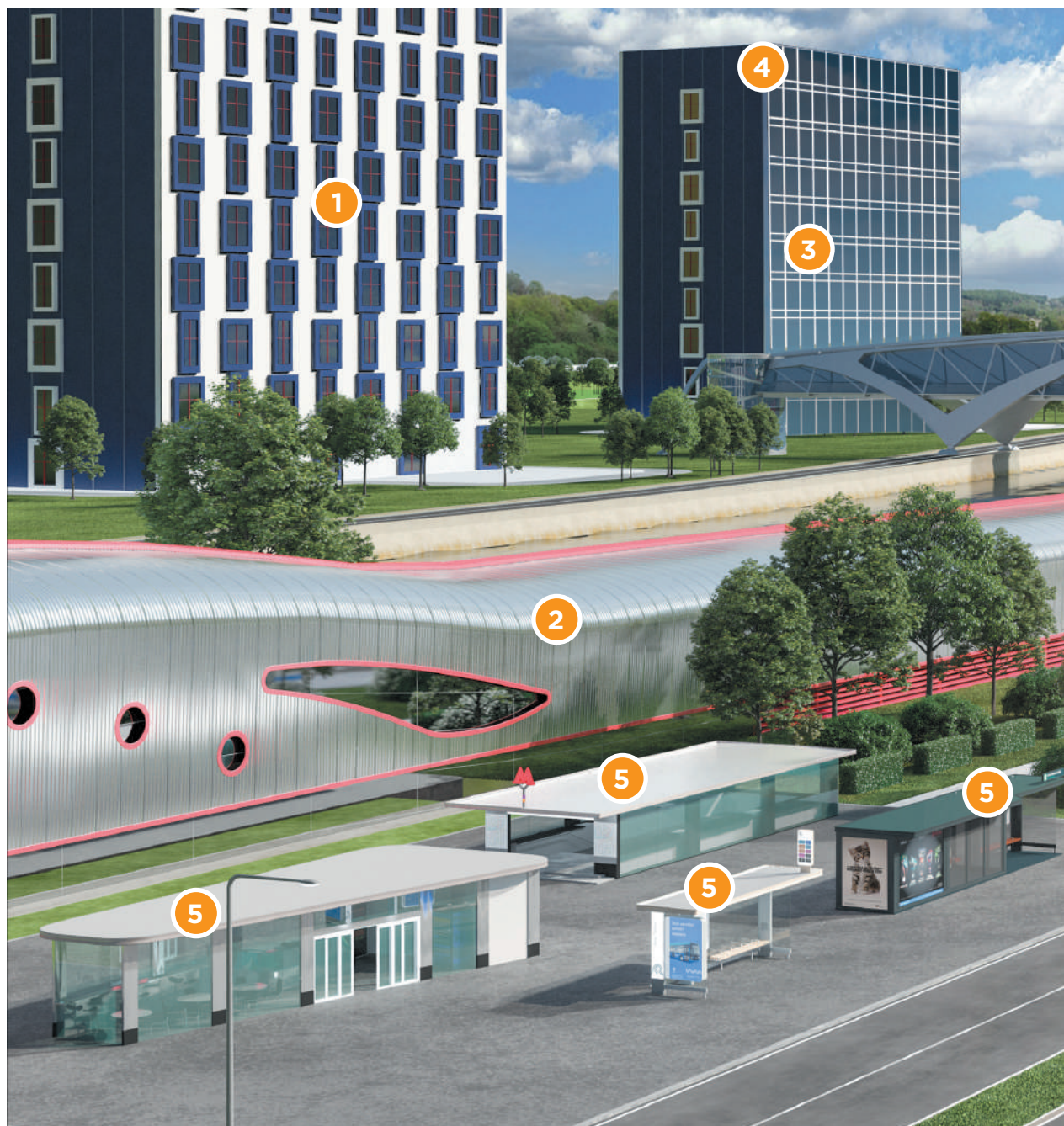
# COMPLETE PRE-ENGINEERED AND MODULAR BUILDINGS

---



1. Multi-storey apartment building (modular building)
2. Fitness centre (modular building)
3. Cafe (modular building)
4. Shopping and entertainment centre (modular building)
5. Administrative and residential complex (self-framing metal building)
6. Warehouse (self-framing metal building)
7. Swimming pool complex (self-framing metal building)
8. Nursery school (modular building)

# ОБЪЕКТЫ ГОРОДСКОЙ ИНФРАСТРУКТУРЫ



1. Полнокомплектные здания на основе стального каркаса
2. Кровельные системы по технологии промышленного фальца
3. Алюминиевые системы
4. Декоративные парапеты
5. Остановочные павильоны и элементы городской инфраструктуры
6. Надземные пешеходные переходы индивидуального проектирования
7. Акустические экраны

# INFRASTRUCTURE FACILITIES



1. Complete pre-engineered building with steel frame
2. Standing seam roofing systems
3. Aluminium profile systems
4. Decorative parapets
5. Passenger waiting shelters and infrastructure facilities
6. Custom-designed pedestrian over-crossings
7. Noise barrier walls

# ПРОДУКЦИЯ ДЛЯ ПРОМЫШЛЕННОГО СЕКТОРА



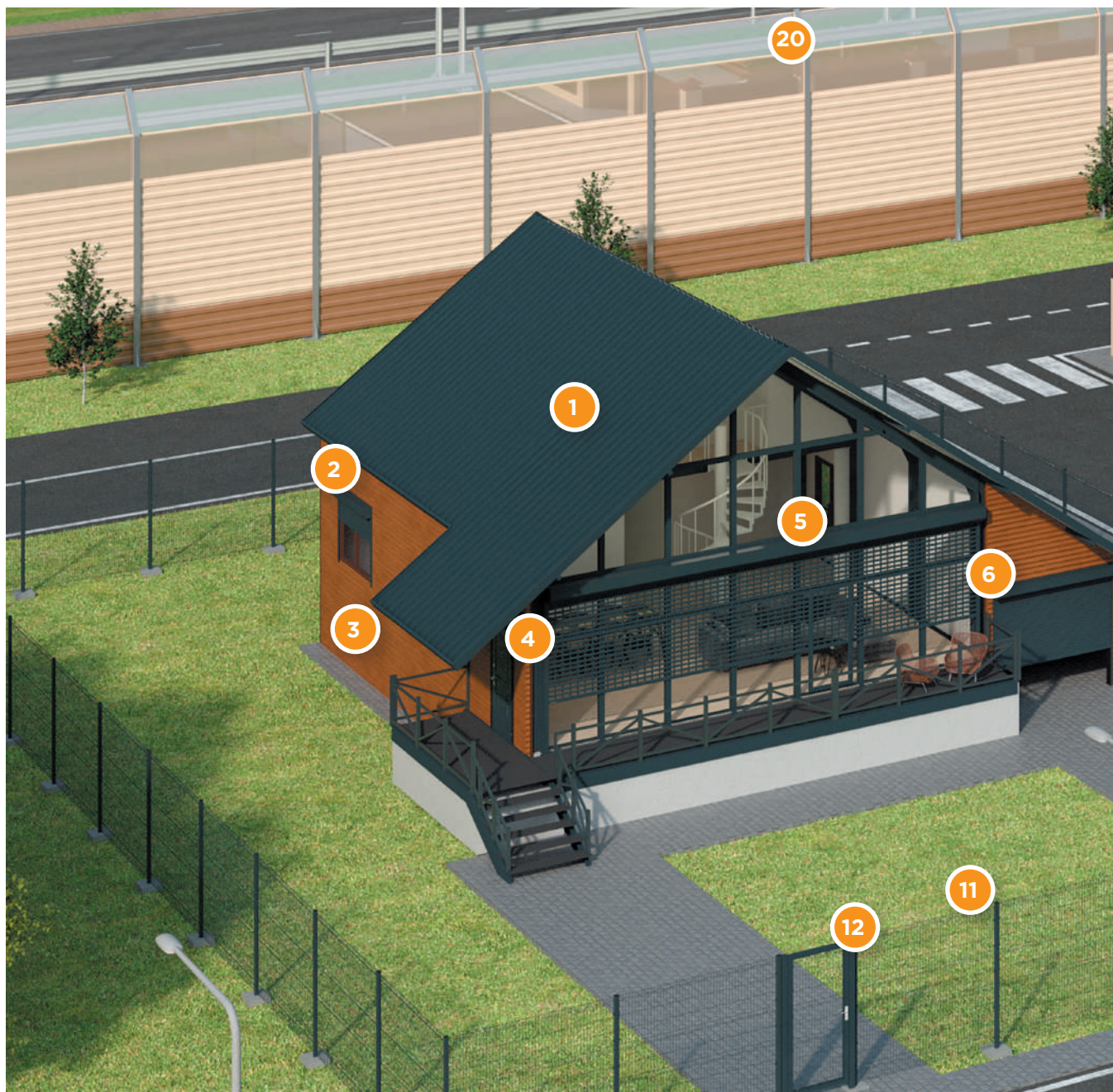
- |  |   |
|--|---|
| 1. Акустические экраны                                 | 9. Тенто-мобильные конструкции                              |
| 2. Полнокомплектные здания на основе стального каркаса | 10. Ангарные ворота   |
| 3. Стеновые и кровельные трехслойные сэндвич-панели    | 11. Промышленные секционные ворота                          |
| 4. Промышленные складные и откатные ворота             | 12. Скоростные спиральные и рулонные ворота                 |
| 5. Модульные здания из блок-контейнеров                | 13. Тамбур перегрузочный                                    |
| 6. Рольставни оконные                                  | 14. Автоматические раздвижные двери                         |
| 7. Заборные секции из сварной сетки                    | 15. Промышленные секционные ворота с панорамным остеклением |
| 8. Уличные ворота и шлагбаумы                          |   |

# PRODUCTS FOR INDUSTRIAL SECTOR



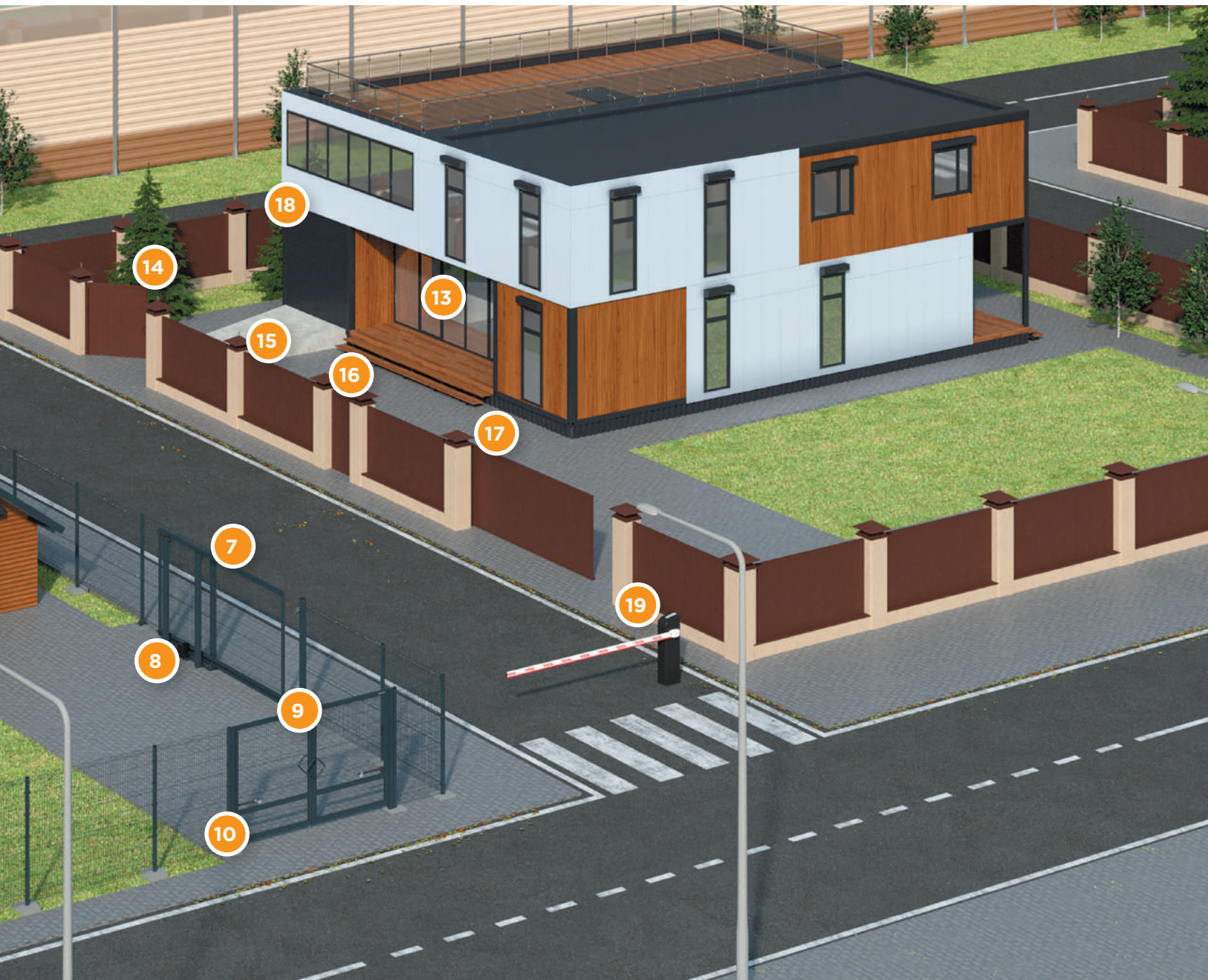
- |  |   |
|--|---|
| 1. Noise barrier walls                               | 9. Industrial tent structures             |
| 2. Complete pre-engineered building with steel frame | 10. Hangar door                           |
| 3. Insulated roof and wall sandwich panels           | 11. Industrial sectional door             |
| 4. Industrial folding and sliding doors              | 12. High-speed roll-up door               |
| 5. Modular building                                  | 13. Dock house                            |
| 6. Rolling shutters                                  | 14. Automatic sliding door                |
| 7. Welded mesh fencing                               | 15. Full-vision industrial sectional door |
| 8. Street gate and barrier                           |   |

# ПРОДУКЦИЯ ДЛЯ БЫТОВОГО СЕКТОРА



1. Быстровозводимый частный дом
2. Рольставни оконные
3. Стеновые PIR-панели
4. Стальная дверь
5. Рольставни витринные
6. Рольворота
7. Откатные ворота со стальной рамой и с заполнением сварной сеткой (изготовлены из Т-профиля)
8. Привод для откатных ворот
9. Распашные ворота со стальной рамой и с заполнением сварной сеткой
10. Привод для распашных ворот
11. Заборные секции из сварной сетки
12. Калитка со стальной рамой и с заполнением сварной сеткой
13. Теплая фасадная система
14. Распашные ворота в алюминиевой раме с заполнением сэндвич-панелями
15. Заборная секция с алюминиевой окантовкой с заполнением сэндвич-панелями
16. Калитка в алюминиевой раме с заполнением сэндвич-панелями
17. Откатные уличные ворота в алюминиевой раме с заполнением сэндвич-панелями
18. Гаражные секционные ворота
19. Шлагбаум
20. Акустические экраны

# PRODUCTS FOR RESIDENTIAL SECTOR



1. Pre-fabricated residential house
2. Rolling shutters
3. PIR wall panels
4. Entrance steel doors
5. Counter shutters
6. Rolling door
7. Welded mesh sliding gate with steel frame (T-profile)
8. Sliding gate operator
9. Welded mesh swing gate with steel frame
10. Linear operator for swing gates
11. Welded mesh fencing
12. Steel frame wicket with welded mesh infill
13. Warm facade system
14. Aluminium frame swing gate with sandwich-panel infill
15. Aluminium frame fencing with sandwich-panel infill
16. Aluminium frame wicket with sandwich-panel infill
17. Aluminium frame sliding gate with sandwich-panel infill
18. Residential sectional door
19. Barrier
20. Noise barrier wall

# ПОЛНОКОМПЛЕКТНЫЕ ЗДАНИЯ НА ОСНОВЕ СТАЛЬНОГО КАРКАСА И ЛСТК

**COMPLETE  
PRE-ENGINEERED BUILDINGS**



# МОДУЛЬНЫЕ ЗДАНИЯ

# MODULAR BUILDINGS



# АНГАРНЫЕ ВОРОТА И НЕСТАНДАРТНЫЕ КОНСТРУКЦИИ

## HANGAR DOORS AND CUSTOM MADE NON-STANDARD CONSTRUCTIONS



# ПРОМЫШЛЕННЫЕ СКЛАДНЫЕ И ОТКАТНЫЕ ВОРОТА

## INDUSTRIAL FOLDING AND SLIDING DOORS



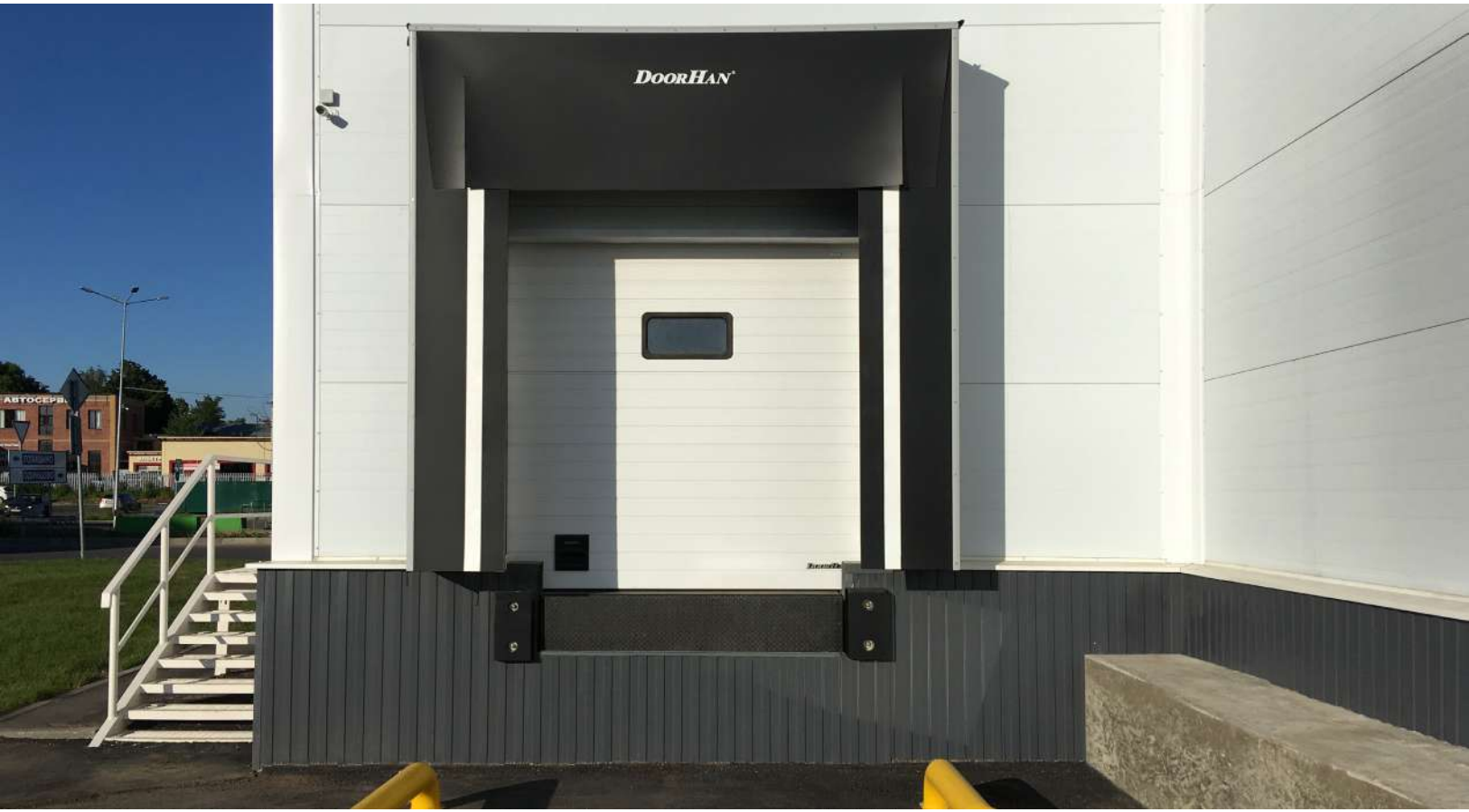
# ПЕРЕГРУЗОЧНОЕ ОБОРУДОВАНИЕ

## LOADING DOCK EQUIPMENT



# УРАВНИТЕЛЬНЫЕ ПЛАТФОРМЫ

## DOCK LEVELERS



## РАМПЫ МОБИЛЬНЫЕ ПОДЪЕМНЫЕ СТОЛЫ

## MOBILE RAMPS LIFT TABLES



# СКОРОСТНЫЕ РУЛОННЫЕ ВОРОТА, ПЛЕНОЧНЫЕ ВОРОТА И ДВЕРИ

## HIGH-SPEED ROLL-UP DOORS AND PVC SWING GATES AND DOORS



# ПРОТИВОПОЖАРНЫЕ ВОРОТА

## FIREPROOF SECTIONAL DOORS



# ДВЕРИ ДЛЯ ОХЛАЖДАЕМЫХ ПОМЕЩЕНИЙ

## COOLER AND FREEZER DOORS



# АКУСТИЧЕСКИЕ ЭКРАНЫ

## NOISE BARRIER WALLS



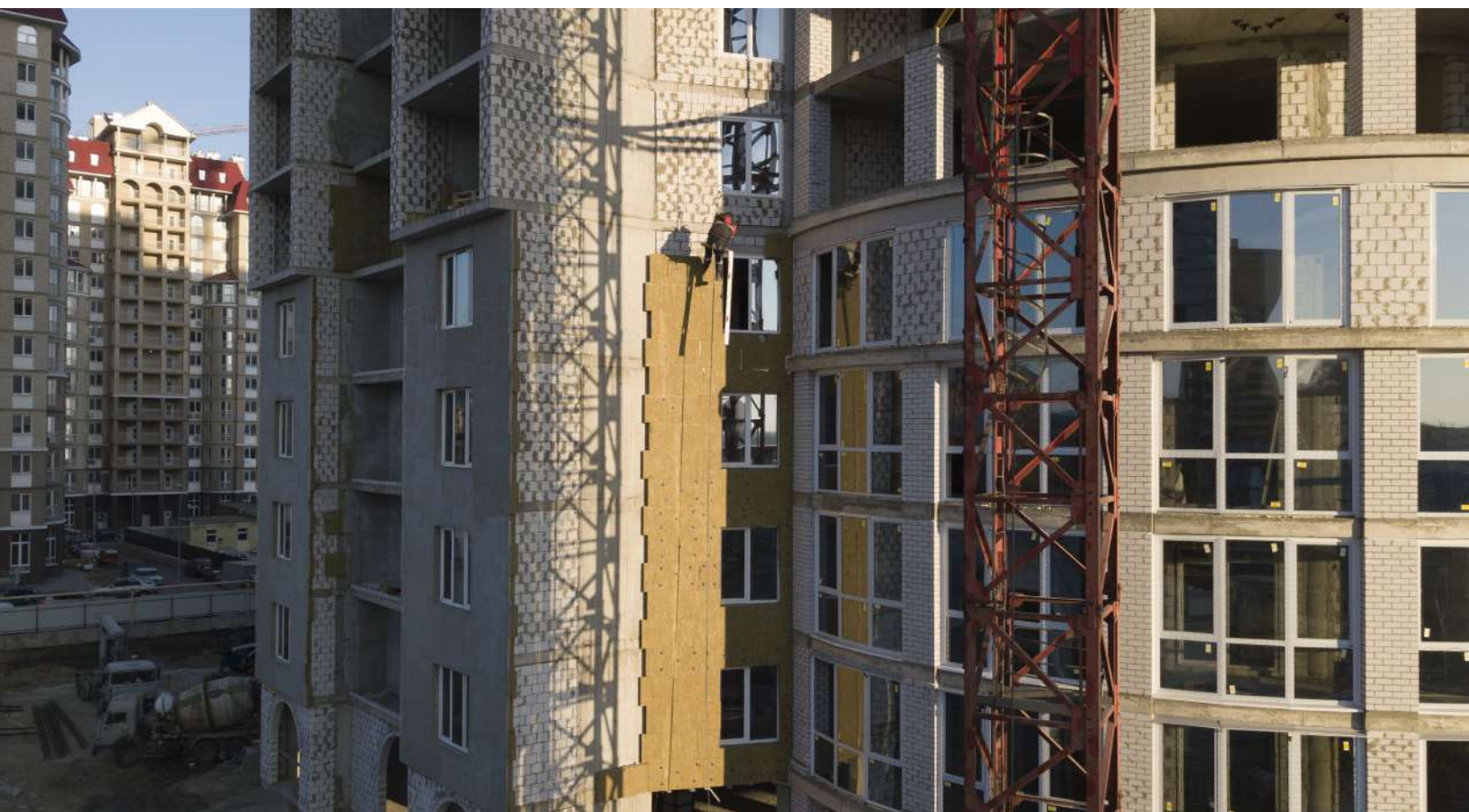
# КРОВЕЛЬНЫЕ СИСТЕМЫ ПО ТЕХНОЛОГИИ ПРОМЫШЛЕННОГО ФАЛЬЦА

## STANDING SEAM ROOFING SYSTEMS



## ТЕПЛОИЗОЛЯЦИОННЫЕ МАТЕРИАЛЫ И СТРОИТЕЛЬНЫЕ СЭНДВИЧ-ПАНЕЛИ

## THERMAL INSULATION MATERIALS AND SANDWICH PANELS



# АЛЮМИНИЕВЫЕ СИСТЕМЫ

## ALUMINIUM PROFILE SYSTEMS



# ОСТАНОВОЧНЫЕ ПАВИЛЬОНЫ И ЭЛЕМЕНТЫ ГОРОДСКОЙ ИНФРАСТРУКТУРЫ

## PASSENGER WAITING SHELTERS AND INFRASTRUCTURE FACILITIES



# СИСТЕМЫ ОГРАЖДЕНИЙ

## FENCE SYSTEMS



# ПРОМЫШЛЕННЫЕ СЕКЦИОННЫЕ ВОРОТА

## INDUSTRIAL SECTIONAL DOORS



# СЕКЦИОННЫЕ ГАРАЖНЫЕ ВОРОТА

## RESIDENTIAL SECTIONAL DOORS



## УЛИЧНЫЕ ВОРОТА И КАЛИТКИ

### STREET GATES AND WICKETS



# РОЛЬСТАВНИ И РОЛЬВОРОТА

## ROLLING SHUTTERS AND DOORS



# АВТОМАТИЧЕСКИЕ РАЗДВИЖНЫЕ ДВЕРИ

## AUTOMATIC SLIDING DOORS



# ДВЕРНЫЕ СИСТЕМЫ

## ENTRANCE STEEL DOORS



## ПАРКОВОЧНЫЕ СИСТЕМЫ, БОЛЛАРДЫ И ШЛАГБАУМЫ

## PARKING SYSTEMS, BOLLARDS AND BARRIERS



# АВТОМАТИКА

# AUTOMATION SYSTEMS





РОССИЯ, МОСКВА

RUSSIA, MOSCOW

Производство:  
воротные системы,  
рольставни, автоматика,  
алюминиевые системы,  
складское оборудование

Production:  
door systems, rolling shutters,  
automation systems, aluminium  
profile systems, loading dock  
equipment



РОССИЯ, МОЖАЙСК

RUSSIA, MOZHAYSK

Производство:  
полнокомплектные здания,  
модульные здания,  
стеновые и кровельные  
сэндвич-панели

Production:  
Complete pre-engineered  
buildings, modular buildings,  
roof and wall sandwich-panels



РОССИЯ, ВОРОНЕЖ

RUSSIA, VORNEZH

Производство:  
минераловатные плиты,  
стеновые и кровельные  
сэндвич-панели

Production:  
mineral wool plates,  
roof and wall sandwich-panels



РОССИЯ, САНКТ-ПЕТЕРБУРГ

RUSSIA, SAINT-PETERSBURG

Производство:  
сэндвич-панели с наполнителем  
из пенополиизоцианурата (PIR)  
и теплоизоляционные  
PIR-плиты

Production:  
sandwich panels with foam  
polyisocyanurate (PIR) core  
and heat-insulating PIR plates



РОССИЯ, НОВОСИБИРСК

RUSSIA, NOVOSIBIRSK

Производство:  
воротные системы,  
модульные здания,  
системы ограждений

Production:  
door systems,  
modular buildings  
fence systems



РОССИЯ, ОСТАШКОВ

RUSSIA, OSTASHKOV

Производство:  
стальные двери,  
спиральные ворота

Production:  
steel entrance doors,  
spiral doors



ЧЕШСКАЯ РЕСПУБЛИКА, КАДАНЬ

CZECH REPUBLIC, KADAN

Производство:  
воротные системы

Production:  
door systems



КИТАЙ, СУЧЖОУ

CHINA, SUZHOU

Производство:  
воротные системы,  
автоматика,  
перегрузочное оборудование

Production:  
door systems,  
automation systems,  
loading dock equipment

